

Схема расположения границ публичного сервитута
объекта электросетевого хозяйства:
«ВЛ-10 кВ "Нефтебаза"»,
расположенного по адресу:
Архангельская область, Вилегодский район

Площадь испрашиваемого публичного сервитута
213 кв.м.

Каталог координат: Приложение 1 на 1 листе

Система координат: МСК-29, зона 4

Земли кадастрового квартала 29:03:043501

Утверждена

Ветеринарный надзор *Управление* *отдел*

сто-охотничьей деятельности

и инициативных отношений

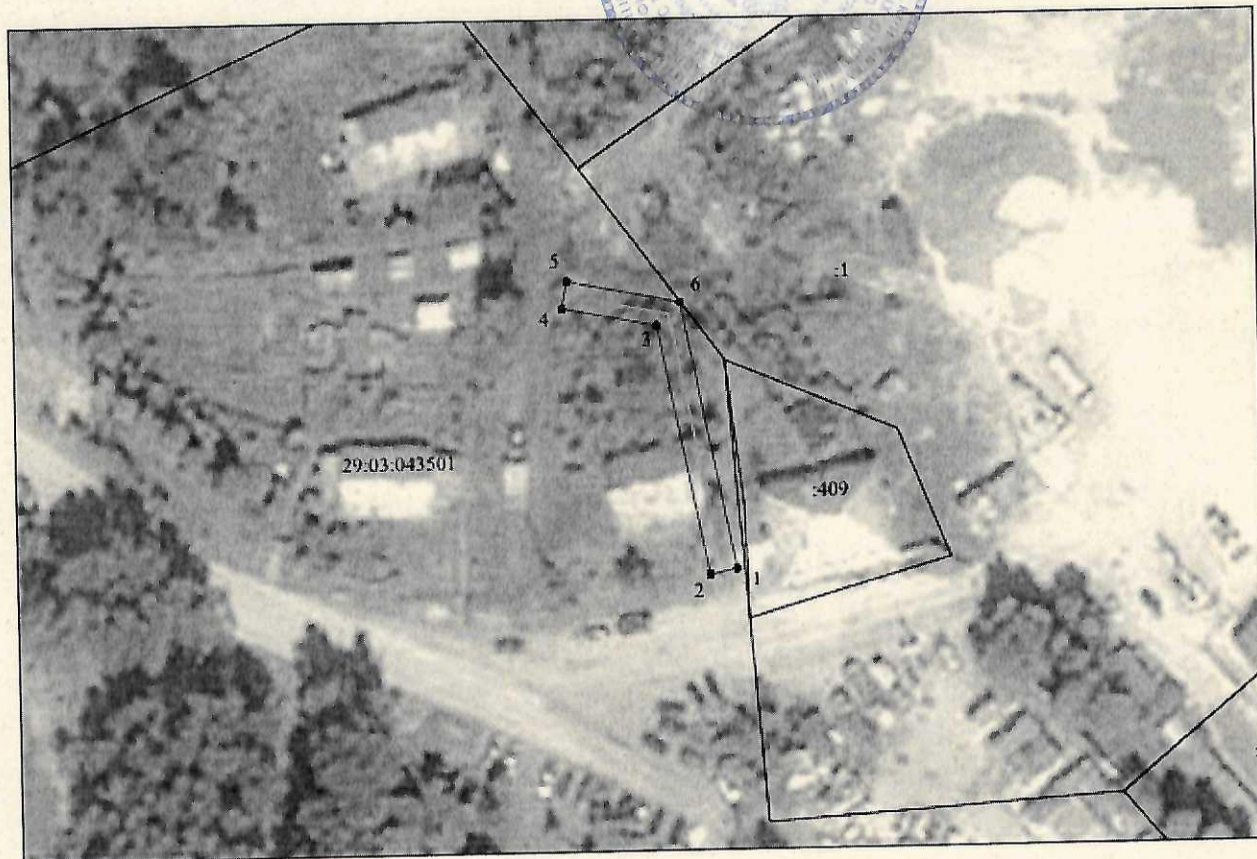
Организация Вилегодского района

Утверждена

Утверждена

от 14 июля 2013 г. № 180

Бачи Н.А. Бачи Н.А.



Масштаб 1:1000

Условные обозначения:

- проектные границы публичного сервитута;
- обозначение границы объекта электросетевого хозяйства;
- границы и кадастровый номер земельного участка сведения о котором содержатся в ЕГРН;
- номер и граница кадастрового квартала;
- обозначение и номер характерной точки проектных границ публичного сервитута;
- обозначение контура многоконтурного земельного участка.

149
29:03:060406
1
4122(1)

С
10